



J. Huete

Polígono Industrial Oeste • C/ Ecuador, Parc. 4/10 • Telf.: (+34) 968 807 368 • Fax: (+34) 968 807 533 • 30820 Alcantarilla • MURCIA • (España) • info@jhuete.com • www.jhuete.com

MODELO JHEA-I-960



CARACTERÍSTICAS AGRONÓMICAS

El **JHEA-I-960** es un modelo de invernadero diseñado para flores, semilleros y cultivos hortícolas

FLORES



SEMILLERO



PEPINO



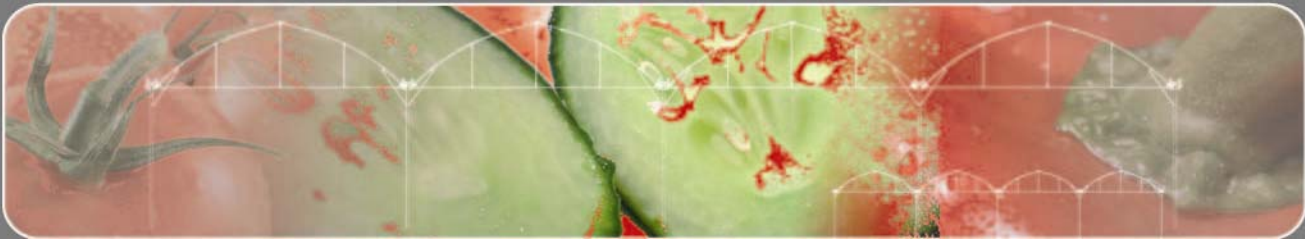
PIMIENTO



TOMATE



CULTIVOS HORTÍCOLAS



CARACTERÍSTICAS TÉCNICAS

DIMENSIONES

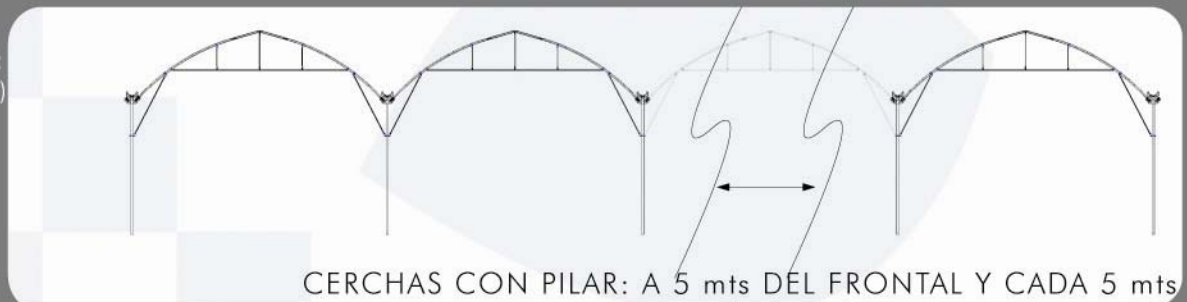
- Ancho de invernadero: Múltiplo de 9,6 m
- Largo de invernadero: Múltiplo de 5 m
- Separación pilares laterales: 2,5 m
- Separación pilares interiores: 5 m
- Altura a la canal (metros): 4,00 - 4,50 m
- Altura cenit (altura máx. en metros): 6,55 - 7,05 m

DIMENSIONES



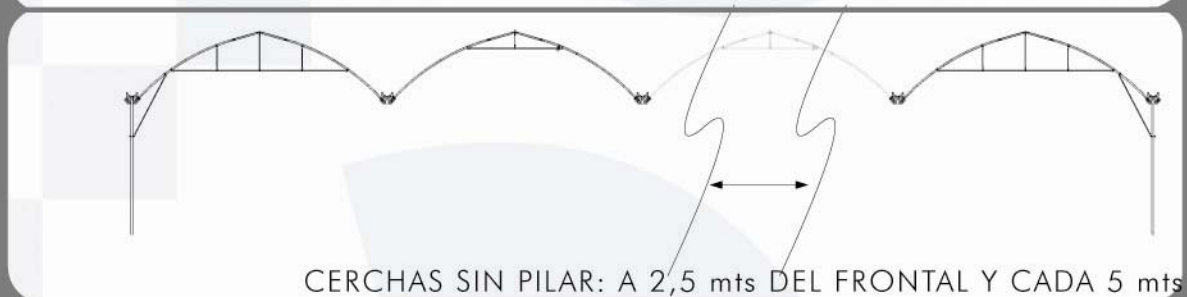
DISPOSICIÓN DE CERCHAS

CERCHAS CON PILAR:
(a 5 mts. del frontal y cada 5mts.)



CERCHAS CON PILAR: A 5 mts DEL FRONTAL Y CADA 5 mts

CERCHAS SIN PILAR:
(a 2,5 mts. del frontal y cada 5mts.)



CERCHAS SIN PILAR: A 2,5 mts DEL FRONTAL Y CADA 5 mts

VENTILACIÓN



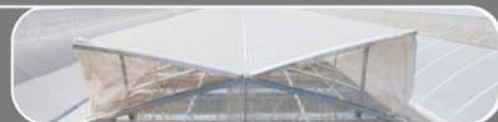
ENROLLABLE
1 m - 4 m

SIMPLE
2 m



GUILLOTINA
1 m - 1,45m

MARIPOSA
2 + 2 m



LATERALES

SUPERCENTENIT

PERFILES

PERFIL H :

- Para la sujeción del plástico
- Conformado en frío.
- Espesor: 1,5 mm
- Galvanizado: Z-275



CAPITEL :

- Unión de arcos y pilar.
- Soporte canal y canal anticondensación.
- Conformado en frío.
- Espesor: 2 mm
- Galvanizado: Z-275



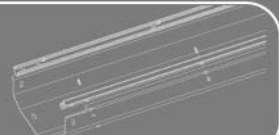
PERFIL C:

- Para la sujeción del plástico
- Conformado en frío.
- Espesor: 1,5 mm
- Galvanizado: Z-275



CANAL :

- Desarrollo de 458 mm.
- Espesor: 2mm.
- Nº de pliegues: 13.
- Conformado en frío.
- Galvanizado: Z-450



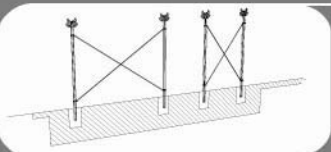
REFUERZOS TRANSVERSALES



ARRIOSTRAMIENTO DE CAPEITES:

- Laterales:
- Cada 2,5mts.
 - Tubo Ø 45 x 1,5mm
- Centrales:
- Cada 5mts.
 - Tubo Ø 45 x 1,5mm

REFUERZOS LONGITUDINALES

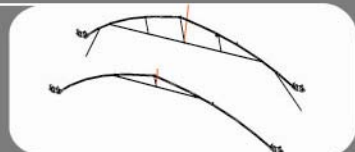


CRUZ DE SAN ANDRES:

- Interior: 5m.
- Exterior: 2,5m.

"V" EN CERCHAS CON PILAR:

- Cada 2,5mts.
- Tubo Ø 32 x 1,5mm

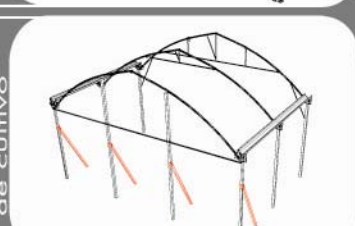


REFUERZOS EN FRONTALES:

- 3 Perfiles por frontal y capilla.
- Tubo Ø 45 x 1,5mm

APUNTALADO DE PILARES FRONTALES:

- Todos los pilares frontales.
- Cuadrado 80 x 80 x 2 mm



OPCIONAL
Para cargas de cultivo

REFUERZOS EN CERCHAS:

- 4 Perfiles y cada 70m. máx.
- Tubo Ø 32 x 1,5mm

REFUERZOS EN VENTANAS:

- 2 Perfiles y cada 70m. máx.
- Tubo Ø 32 x 1,5mm

